



CATALOGUE DE FORMATIONS

EDITION JANVIER 2022

VOTRE FOURNISSEUR DE NOUVELLES TECHNOLOGIES
SITECH-FRANCE.FR

**SITECH**[®]

NOTRE OFFRE DE FORMATION

NOS EXPERTS SITECH FRANCE

L'ensemble de nos formations est assuré par nos ingénieurs d'applications SITECH France. Experts en technologies, ils vous forment à l'utilisation de nos solutions Trimble afin d'en maîtriser toutes les fonctionnalités qui vous seront utiles au quotidien. Sur vos chantiers, dans une de nos agences ou bien au sein de votre entreprise, ils organisent les sessions de formations en fonction de vos disponibilités et de vos besoins. Ils vous apportent un service personnalisé et une prise en charge de vos problématiques quotidiennes, vous garantissant un contenu de formation adapté. Basées sur des supports et exercices conçus pour répondre aux attentes de vos collaborateurs, nos formations leur feront acquérir une certaine autonomie dans l'utilisation de vos équipements Trimble.

NOTRE AGRÉMENT

SITECH France est un organisme de formation agréé sous le numéro de déclaration d'activité n°1191 05798 91, attribué le 08/02/2006.



Formations personnalisées

En fonction de vos besoins nous adaptons les contenus de nos formations afin de vous offrir le meilleur service.



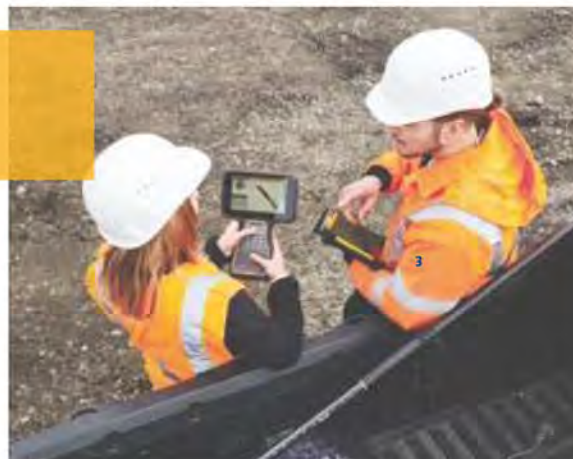
Sur vos chantiers

Afin que ces formations aient un impact limité sur votre production, nous les réalisons directement sur vos chantiers.




En groupe

Réunissez plusieurs de vos collaborateurs au sein d'une seule et même session de formation.



SOMMAIRE


P.8  Notions de topographie générale

P.10  Formation UTS - Station Totale Niveau Initial

P.12  Formation UTS - Station Totale Niveau Expert


P.14  Formation GNSS - Base & Mobile Niveau Initial


P.16  Formation GNSS - Base & Mobile Niveau Expert

P.18  Formation GNSS - Solution Contrôle

P.22  Formation Guidage 3D - Niveau Initial


P.24  Formation Guidage 3D - Niveau Expert


P.26  Guidage 2D - Niveau Initial


P.28  Guidage 2D - Niveau Expert

P.30  Logiciels

P.34  Guidage 3D Marine - Niveau Initial

P.36  Guidage 3D Marine - Niveau Expert

P.38  Bathymétrie - Niveau Initial

P.40  Bathymétrie - Niveau Expert

P.42  Drone Bathymétrique

P.44  Informations générales et contacts





NOTRE OFFRE
DE FORMATIONS

TOPOGRAPHIE



NOTIONS DE BASE TOPOGRAPHIE



CONTENU DE LA FORMATION

Systèmes de positionnement

- Présentation générale des différents systèmes de positionnement
- Systèmes de coordonnées communément utilisés en France
- Référence altimétrique

Solutions Matérielles Trimble

- Niveaux
- Différents types de lasers
- Équipements GNSS
- Solutions optiques

Relevé topographique

- Levé de points
- Levé de lignes
- Tous types de relevés topographiques simples

Implantation

- Savoir implanter des points / lignes et surfaces



INFORMATIONS PRATIQUES

Durée : 1 jour (7 heures)

Objectif : Connaître les principes de base de la topographie

Personnes concernées :

- Chefs de chantier
- Chefs d'équipe
- Aide Topographique
- Conducteur de travaux

Pré-requis :

Aucune connaissance en topographie n'est nécessaire

Modalités pédagogiques et évaluations :

Cours théoriques, exercices pratiques, études de cas, mise en situation, formulaires d'évaluation (formation et stagiaire), guides de démarrage

Moyens techniques :

Vidéoprojecteur, tablette numérique, sur le terrain (chantier) ou intra-entreprise (salle).





INFORMATIONS PRATIQUES

Durée : 1 jour (7 heures)

Objectif : Être opérationnel avec votre station totale

Personnes concernées :

Géomètres - Aides Géomètre
- Chefs de Chantier et Chefs d'équipe

Pré-Requis : Connaissances générales en topographie

Modalités pédagogiques et évaluations :

Cours théoriques, exercices pratiques, études de cas, mise en situation, formulaires d'évaluation (formation et stagiaire), guides de démarrage

Moyens techniques :

Vidéoprojecteur, tablette numérique, sur le terrain (chantier) ou intra-entreprise (salle).



STATION TOTALE NIVEAU INITIAL

CONTENU DE LA FORMATION

Présentation de la station totale

Création d'un chantier

- Transfert de données
- Mise en station
- Vérification du bon fonctionnement du système

Prise des différents types de mesures

- Mesure de points et lignes
- Déblai / remblai en temps réel
- Utilisation du mode Autolock et recherche
- Afficher les données d'un point, d'une ligne (coordonnées, pourcentage de pente)

Implantation

- Des points et des lignes

Exportation de données dans les formats utiles

- Formats : csv, dxf ...

Module COGO

- Calcul de surfaces
- Calcul de volumes
- Calcul de distances
- Création de lignes



STATION TOTALE NIVEAU EXPERT

CONTENU DE LA FORMATION

Mise en station

- Différents types de mises en station

Prise des différents types de mesure :

- Utilisation des différents types et modes de mesures
- Réaliser un décalage de points, de ligne

Implantation

- Points / lignes / surfaces (avec dépôts)
- Effectuer un contrôle de couche
- Talus / Entrées en terre

Volumes et COGO

- Afficher et éditer les données
- Création de points, lignes et arcs
- Gestionnaire de points



INFORMATIONS PRATIQUES

Durée : 1 jour (7 heures)

Objectif : Être opérationnel avec votre station totale

Personnes concernées :

Géomètres - Aides Géomètre - Chefs de Chantier et Chefs d'équipe

Pré-Requis : Connaissances générales en topographie

Modalités pédagogiques et évaluations :

Cours théoriques, exercices pratiques, études de cas, mise en situation, formulaires d'évaluation (formation et stagiaire), guides de démarrage

Moyens techniques :

Vidéoprojecteur, tablette numérique, sur le terrain (chantier) ou intra-entreprise (salle).

SOLUTION GNSS NIVEAU INITIAL

CONTENU DE LA FORMATION

Présentation de votre solution

Création d'un chantier

- Importation des données
- Sélectionner le bon système de coordonnées

Installation de la base

Installation du mobile

Vérification du fonctionnement du système

Prise de mesures

- De points / lignes
- De déblai / remblai en temps réel
- Afficher les données d'un point, d'une ligne (coordonnées, %age de pente)

Implantation

- Implantation de points / lignes

Exportation de données

Formats : csv, dxf ...

Module COGO

- Calcul de surfaces
- Calcul de volumes
- Distances
- Création de lignes



INFORMATIONS PRATIQUES

Durée : 1 jour (7 heures)

Objectif : Être opérationnel avec votre mobile

Personnes concernées :

- Géomètres - Aides Géomètre - Chefs de Chantier
- Chefs d'équipe

Pré-requis : Bonnes connaissances de la topographie générale

Modalités pédagogiques et évaluations :

Cours théoriques, exercices pratiques, études de cas, mise en situation, formulaires d'évaluation (formation et stagiaire), guides de démarrage

Moyens techniques :

Vidéoprojecteur, tablette numérique, sur le terrain (chantier) ou intra-entreprise (salle).





INFORMATIONS PRATIQUES

Durée : 1 jour (7 heures)

Objectif : Maîtriser votre équipement GNSS

Personnes concernées :

Géomètres - Aides Géomètre
- Chefs de Chantier - Chefs d'équipe

Pré-Requis : Formation GNSS niveau Initial

Modalités pédagogiques et évaluations :

Cours théoriques, exercices pratiques, études de cas, mise en situation, formulaires d'évaluation (formation et stagiaire), guides de démarrage

Moyens techniques :

Vidéoprojecteur, tablette numérique, sur le terrain (chantier) ou intra-entreprise (salle).



SOLUTION GNSS NIVEAU EXPERT

CONTENU DE LA FORMATION

Préparation du chantier

- Vérifier le bon géo-référencement du chantier
- Calibration du site

Prises de mesures

- Application des différents types de mesures
- Modes de mesures
- Réaliser un décalage de points

Implantation d'éléments complexes

- Points / lignes / Surfaces (avec déports)
- Contrôle de couches
- Talus / Entrées en terre

Volumes et COGO

- Afficher et éditer les données
- Créer points / arcs
- Gestionnaire de points
- Création de lignes
- Créer abscisses et ordonnées



MATÉRIEL GNSS

SOLUTION CONTRÔLE



CONTENU DE LA FORMATION

Présentation des fonctionnalités de votre solution

Création d'un chantier

- Importation des données

Installation du mobile

Vérification du système

Prise de mesures

- De points / lignes
- De déblai / remblai en temps réel

Implantation

- Savoir implanter des points et des lignes

Exportation de données

- Dans les formats les plus utilisés : csv, dxf ...

Module COGO

- Calcul de surfaces
- Calcul de volumes
- Calcul de distances
- Création de lignes



INFORMATIONS PRATIQUES

Durée : 1 jour (7 heures)

Objectif : Utilisation d'un récepteur GPS en mode VRS

Personnes concernées : Chefs de chantier - Conducteurs de travaux

Pré-Requis : Bonnes connaissances générales de la topographie

Modalités pédagogiques et évaluations :

Cours théoriques, exercices pratiques, études de cas, mise en situation, formulaires d'évaluation (formation et stagiaire), guides de démarrage

Moyens techniques :

Vidéoprojecteur, tablette numérique, sur le terrain (chantier) ou intra-entreprise (salle).



NOTRE OFFRE
DE FORMATIONS

GUIDAGE
D'ENGINS



L'ensemble de nos formations guidage d'engins 2D et 3D sont disponibles sur simulateur.
Pour en savoir plus, contactez-nous par mail : formation@sitech-france.com



SIMULATEUR DE GUIDAGE

Formation disponible sur simulateur de guidage.
En savoir plus : formation@sitech-france.com



INFORMATIONS PRATIQUES

Durée : 1 jour (7 heures)

Objectif : Être opérationnel avec sa solution de guidage d'engins 3D

Personnes concernées : Opérateurs - Géomètres - Conducteurs de Travaux

Modalités pédagogiques et évaluations :

Cours théoriques, exercices pratiques, études de cas, mise en situation, formulaires d'évaluation (formation et stagiaire), guides de démarrage

Moyens techniques :

Vidéoprojecteur, tablette numérique, sur le terrain (chantier) ou intra-entreprise (salle).

FORMATION GUIDAGE 3D NIVEAU INITIAL

CONTENU DE LA FORMATION

Présentation des solutions

- Différentes Technologies : UTS / GNSS
- Cinématique équipement / machine
- Descriptif des éléments et configuration écran

Contrôle du système de guidage

- Usure de lame ou dent
- Calibrage des capteurs
- Précision GNSS

Mise en route de votre solution

- Sélectionner le projet
- Méthode de guidage
- Sélectionner le godet
- Guidage horizontal
- Déport vertical/perpendiculaire
- Import d'un projet via USB

Diagnostics et réglages

- Réglage d'interrupteur d'incrémentation / bipeur
- Réglage du trou de boulon
- Savoir sélectionner la bonne configuration de l'engin
- Sélectionner la source de corrections correspondante au chantier
- Paramètres de connectivité



FORMATION GUIDAGE 3D

NIVEAU EXPERT

CONTENU DE LA FORMATION

Création de projets sur le terrain

- Création d'un projet complexe sur le boîtier
- Création de plateforme de niveau, simple pente ou double pentes
- Création d'un axe en long avec profil en travers type
- Guidage sur Voie

Diagnostics et réglages

- Précision GNSS
- Sensibilisation à la connectivité Bureau-Chantier via WorksManager
- Créations de godets

Paramétrage et personnalisation

- Méthode de guidage personnalisée
- Cartographie
- Création de fichiers mesures pour classer les points pris avec la machine guidée



INFORMATIONS PRATIQUES

Durée : 1 jour (7 heures)

Objectif : Maîtriser la configuration de votre système de guidage 3D

Personnes concernées : Géomètres - Opérateurs - Chefs de chantiers

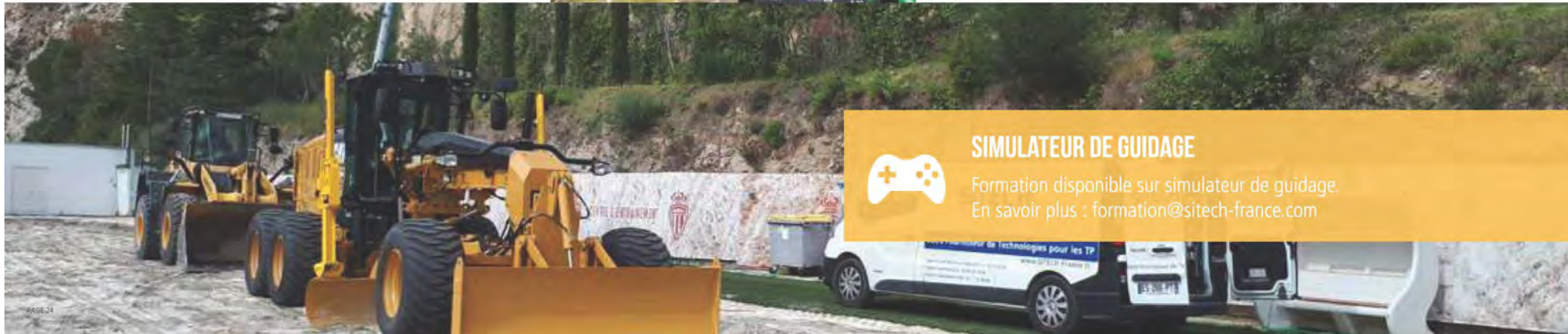
Pré-Requis : Formation guidage niveau Initial

Modalités pédagogiques et évaluations :

Cours théoriques, exercices pratiques, études de cas, mise en situation, formulaires d'évaluation (formation et stagiaire), guides de démarrage

Moyens techniques :

Vidéoprojecteur, tablette numérique, sur le terrain (chantier) ou intra-entreprise (salle).



SIMULATEUR DE GUIDAGE

Formation disponible sur simulateur de guidage.
En savoir plus : formation@sitech-france.com



INFORMATIONS PRATIQUES

Durée : 1 jour (7 heures)

Objectif : Être opérationnel avec sa solution de guidage d'engins 2D

Personnes concernées : Opérateurs - Géomètres - Conducteurs de Travaux

Modalités pédagogiques et évaluations :

Cours théoriques, exercices pratiques, études de cas, mise en situation, formulaires d'évaluation (formation et stagiaire), guides de démarrage

Moyens techniques :

Vidéoprojecteur, tablette numérique, sur le terrain (chantier) ou intra-entreprise (salle).



SIMULATEUR DE GUIDAGE

Formation disponible sur simulateur de guidage.
En savoir plus : formation@sitech-france.com

FORMATION GUIDAGE 2D NIVEAU INITIAL

CONTENU DE LA FORMATION

Présentation des solutions

- Cinématique équipement / machine
- Descriptif des éléments et configuration écran

Mise en route de votre solution

- Rattachement Altimétrique
- Méthode de guidage
- Sélectionner le godet
- Savoir mettre en route et régler un laser
- Création d'un projet de niveau, simple ou double pentes

Contrôle du système de guidage

- Usure de lame ou dent
- Calibrage des capteurs et des mâts liés

Diagnostics et réglages

- Réglage d'interrupteur d'incrémentation / bipeur
- Réglage du trou de boulon



FORMATION GUIDAGE 2D

NIVEAU EXPERT

CONTENU DE LA FORMATION

Création de projets

- Création d'un projet simple sur la tablette
- Création d'un godet
- Savoir contrôler le bon réglage et la précision d'un laser

Paramétrage et personnalisation

- Méthode de guidage personnalisée
- Échelle des barres de guidage / paramétrage écran



INFORMATIONS PRATIQUES

Durée : 1 jour (7 heures)

Objectif : Maîtriser la configuration de votre système de guidage 2D

Personnes concernées : Géomètres - Opérateurs - Chefs de chantiers

Pré-Requis : Formation guidage niveau Initial

Modalités pédagogiques et évaluations :

Cours théoriques, exercices pratiques, études de cas, mise en situation, formulaires d'évaluation (formation et stagiaire), guides de démarrage

Moyens techniques :

Vidéoprojecteur, tablette numérique, sur le terrain (chantier) ou intra-entreprise (salle).



SIMULATEUR DE GUIDAGE

Formation disponible sur simulateur de guidage.
En savoir plus : formation@sitech-france.com

LOGICIELS FORMATION



CONTENU DE LA FORMATION

Présentation des logiciels

Installation du logiciel et paramétrage

Test et pratique concrète du logiciel sur site de formation

Exercices personnalisés à l'utilisation assistée par ordinateur

Remise de manuels et documents explicatifs



INFORMATIONS PRATIQUES

Durée : 1 jour (7 heures)

Objectif : Prise en main des différents logiciels bureau SITECH

Personnes concernées : Service topographique, bureau d'études

Pré-Requis : - Connaissance des méthodes de positionnement topographique de base
- Pratique usuelle des logiciels de dessin et de conception assistée en 3D par ordinateur

Modalités pédagogiques et évaluations :

Cours théoriques, exercices pratiques, études de cas, mise en situation, formulaires d'évaluation (formation et stagiaire), guides de démarrage

Moyens techniques :

Vidéoprojecteur, tablette numérique, sur le terrain (chantier) ou intra-entreprise (salle).



**NOTRE OFFRE
DE FORMATIONS**

**APPLICATIONS
MARINE**



GUIDAGE 3D MARINE NIVEAU INITIAL

CONTENU DE LA FORMATION

Présentation des solutions

- Technologies GNSS
- Cinématique équipement / machine
- Descriptif des éléments et configuration écran

Mise en route de votre solution

- Sélectionner le projet
- Rattachement Altimétrique
- Méthode de guidage
- Sélectionner le godet
- Choix et utilisation du modèle numérique de terrain

Contrôle du système de guidage

- Usure de lame ou dent
- Calibrage des capteurs
- Précision GNSS

Diagnostics et réglages

- Réglage d'interrupteur excavation / rechargement
- Réglage du trou de boulon
- Restaurer les paramètres d'affichage et de l'engin
- Paramètres de connectivité

INFORMATIONS PRATIQUES



Durée : 1 jour (7 heures)

Objectif : Être opérationnel avec sa solution de guidage d'engins 3D

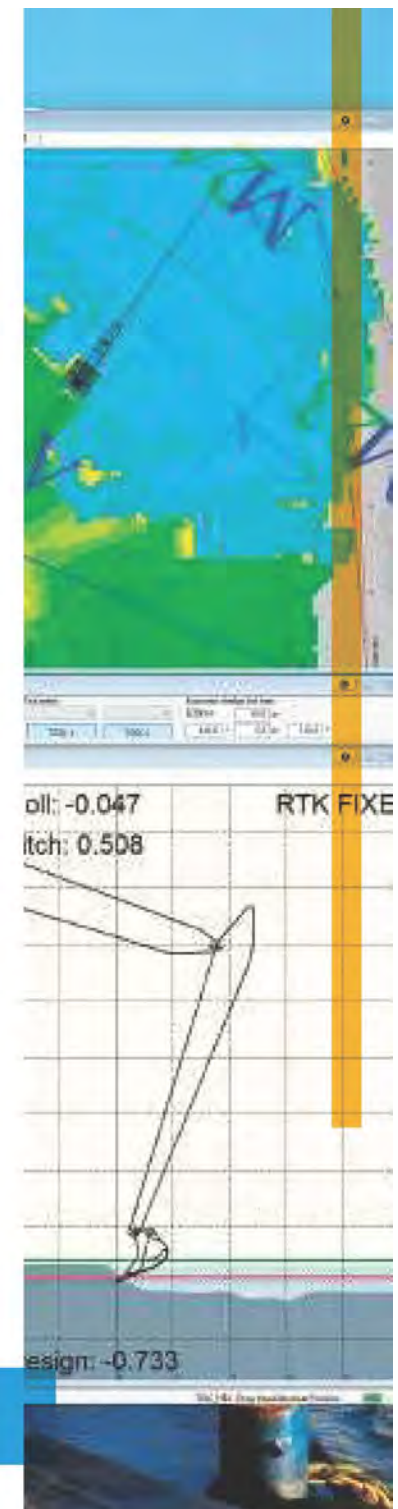
Personnes concernées : Opérateurs - Géomètres - Conducteurs de Travaux

Modalités pédagogiques et évaluations :

Cours théoriques, exercices pratiques, études de cas, mise en situation, formulaires d'évaluation (formation et stagiaire), guides de démarrage

Moyens techniques :

Vidéoprojecteur, tablette numérique, sur le terrain (chantier) ou intra-entreprise (salle).



GUIDAGE 3D MARINE

NIVEAU EXPERT

CONTENU DE LA FORMATION

Création de projets

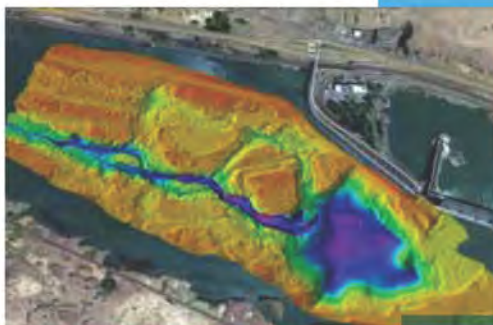
- Création d'un projet simple sur le boîtier
- Création d'un godet
- Création, utilisation et modification de modèles numériques de terrain

Diagnostics et connectivité

- Précision GNSS et calibrage des capteurs
- Diagnostics et paramètres de connectivité
- Cartographie et enregistrement

Paramétrage et personnalisation

- Méthode de guidage personnalisée
- Échelle des barres de guidage / paramétrage écran
- Enregistrer et restaurer les paramètres d'affichage et d'engin



INFORMATIONS PRATIQUES

Durée : 1 jour (7 heures)

Objectif : Maîtriser la configuration de votre système de guidage 3D

Personnes concernées : Géomètres - Opérateurs - Chefs de chantiers

Pré-Requis : Formation guidage niveau Initial

Modalités pédagogiques et évaluations :

Cours théoriques, exercices pratiques, études de cas, mise en situation, formulaires d'évaluation (formation et stagiaire), guides de démarrage

Moyens techniques :

Vidéoprojecteur, tablette numérique, sur le terrain (chantier) ou intra-entreprise (salle).



BATHYMÉTRIE

NIVEAU INITIAL

CONTENU DE LA FORMATION

Théories et bases de la Bathymétrie

Présentation des équipements

Présentation des logiciels

Configuration et paramétrage du Multifaisceaux :

- Ouverture angulaire
- Fréquence
- Orientation des faisceaux
- Bras de leviers
- Corrections GNSS

Installation et configuration en situation réelle

Prise en main du logiciel d'acquisition

- Création du projet
- Paramètres de géodésie
- Création du bateau et des équipements
- Paramétrage de la communication des différents équipements

Paramétrage et personnalisation

- Possibilité de participer à l'installation de votre Multifaisceaux à sa configuration, réglages et test
- Réalisation de configurations personnalisées
- Création d'affichage personnalisés



INFORMATIONS PRATIQUES

Durée : 3 jours (21 heures)

Objectif : Maitriser de façon indépendante l'installation, le paramétrage et l'acquisition de données multifaisceaux Norbit

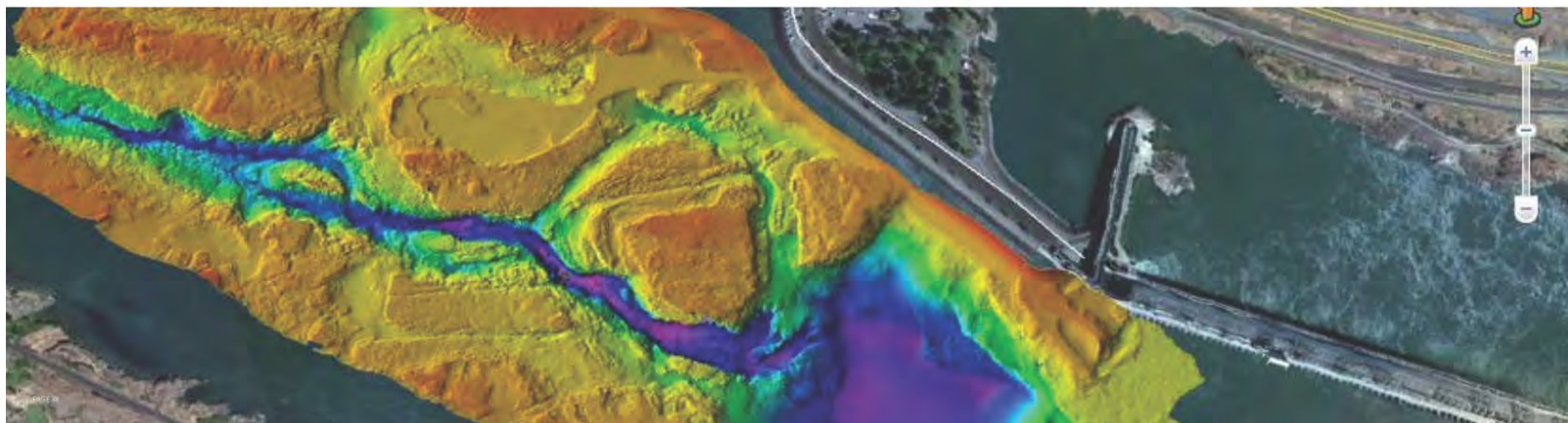
Personnes concernées : Chefs de chantier, techniciens et ingénieurs topographes

Pré-Requis : notions de positionnement

Modalités pédagogiques et évaluations : Support de formation, manuels utilisateur

Moyens techniques :

Vidéoprojecteur, tablette numérique, sur le terrain (à bord ou intra-entreprise (salle).



BATHYMETRIE

NIVEAU EXPERT



CONTENU DE LA FORMATION

Présentation des équipements

- Sondeur Multifaisceaux
- Système de positionnement
- Profileur de célérité

Présentation des logiciels

- Logiciel de paramétrage du sondeur
- Logiciel de paramétrage du système de positionnement
- Logiciel de configuration du profileur de célérité
- Logiciel d'acquisition de données multifaisceaux

Configuration et paramétrage des différents équipements

- Communications
- Bras de leviers
- Corrections GNSS

Réglage des paramètres logiciels d'acquisition : spécificités du sondeur Norbit

INFORMATIONS PRATIQUES



Durée : 1 jour (7 heures)

Objectif : Être opérationnel et indépendant sur l'utilisation de votre multifaisceaux Norbit

Personnes concernées :

Techniciens et ingénieurs hydrographes - Techniciens topographes

Pré-requis : Bonnes connaissances :

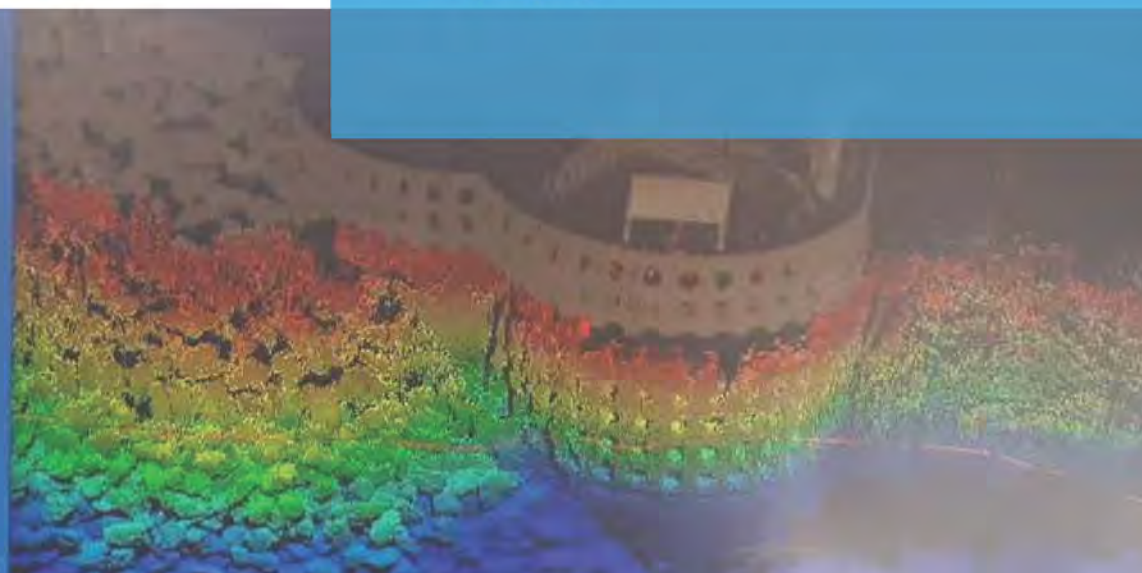
- de la réalisation d'un levé bathymétrique,
- du fonctionnement de sondeur multifaisceaux,
- de l'utilisation d'un logiciel d'acquisition de données bathymétriques,
- de l'acoustique sous-marine

Modalités pédagogiques et évaluations :

Support de formation, manuels utilisateur

Moyens techniques :

Vidéoprojecteur, tablette numérique, sur le terrain (chantier) ou intra-entreprise (salle).



DRONE BATHYMETRIQUE

FORMATION



CONTENU DE LA FORMATION

Partie théorique

Présentation du drone, ses équipements, et fonctionnalités

Théories et bases de la bathymétrie

Prise en main du logiciel de planification de mission

Prise en main du logiciel de paramétrage du sondeur multifaisceaux

Prise en main du logiciel de paramétrage de la sonde de célérité

Prise en main du logiciel d'acquisition de données

- Création de projet
- Géodésie
- Paramétrage des équipements et leur communication
- Création de modèle numérique de terrain

Approfondissement et personnalisation en conditions réelles

Mise en pratique en toute autonomie du client / supervision formateur



INFORMATIONS PRATIQUES

Durée : 3 jour (21 heures)

Objectif : Maîtriser l'utilisation du drone et l'acquisition de données bathymétriques

Personnes concernées :
Hydrographes, topographes

Pré-Requis : Bonnes connaissances générales du positionnement

Modalités pédagogiques et évaluations :

Cours théoriques, exercices pratiques, études de cas, mise en situation, formulaires d'évaluation (formation et stagiaire), guides de démarrage

Moyens techniques :

Vidéoprojecteur, tablette numérique,



INFORMATIONS GENERALES

OFFRES ET TARIFS

Formation Individuelle : 2 personnes maximum / jour ou demi-journée. **1250€HT et 750€HT**

Formation Groupée : 3 à 5 personnes maximum / jour ou demi-journée. **1500€HT**

Formation sur mesure : à la carte selon le matériel et le public concerné.

Formation accessible à tout public.

INFORMATIONS COMPLÉMENTAIRES

Durée type d'une formation : 1 journée - 7 heures et demi-journée - 3,5 heures.

Délais : Sous 15 jours, après la livraison du matériel ou d'une commande passée.

Formation prise en charge par un OPCO : nous consulter pour les modalités administratives.

Formation accessible à tout public (PSH, nous contacter à formation@sitech-france.com)



Contacts



01 69 51 60 01

Service Commercial
& Comptabilité

01 69 51 60 00

Hotline Support Client, SAV, Montage
& Dépannage, autres demandes

WWW.SITECH-FRANCE.COM

WWW.PRIMEGPS.FR

VOS INTERLOCUTEURS FORMATION

Pédagogique : Mme SAINCE Gaël
formation@sitech-france.com
+33 1 69 51 60 00 (choix 4)

Handicap : Mr MARCHAND Geoffrey
support@sitech-france.com
+33 1 69 51 60 00 (choix 1)

Covid : Mr HURLAIN Mickaël
mickael.hurlain@sitech-france.com
+33 1 69 51 60 00 (choix 4)

Vos interlocuteurs SITECH France en région :

BFC	Mathieu MORTIER 07.87.09.78.66	NSE	Jeremie VANDECASTEELE 06.40.99.53.22
E	Danien GROSJEAN 06.35.45.58.85	OCC	Yoran GLEYO 007.77.60.32.80
RA	Florent PERRONO 06.28.47.51.03	ATL	Kevin SOULARD 07.77.34.53.53
IDF	Lino DA FONTE 07.85.90.56.81	SE	David CALVO 06.15.61.78.98
BRM	Philippe CARREYRE 06.28.47.50.99	CA	Julien IYER 06.31.52.80.47
C	Rémy MOULARD 07.85.73.23.97		

SITECH

 PrimeGPS

Julien Lambert 06 02 14 41 65 Yann Roué 06 83 69 83 55 Claire Fouquet 06 24 90 04 63



SITECH®

**Agence de St Michel
sur Orge (91)**

15 avenue Condorcet
91240 St Michel sur
Orge

Tél: +33 1 69 51 60 01
Fax: +33 1 60 15 24 52

**Agence de
Beaune (21)**

ZA Les Bonnes Filles
21200 Levernois

Tel: +33 3 80 20 10 20
Fax: +33 3 80 21 15 21

**Division Marine
(PrimeGPS)**

6 Rue Marcel Dassault
44980 Sainte Luce Sur
Loire

Tel: +33 2 40 57 37 20
Fax: +33 2 40 57 08 40

WWW.SITECH-FRANCE.COM



SITECH FRANCE



SITECH FRANCE



@SITECHFRANCE



SITECH FRANCE