



NOS  
SERVICES

**RÉALISONS ENSEMBLE  
VOS PROJETS  
EN MILIEUX IMMERGÉS**

## 1 Vous accompagner dans le déploiement de solutions adaptées

- Nos ingénieurs d'application vous accompagnent dans le choix de la solution la plus adaptée à vos besoins actuels et futurs. Nous travaillons avec des constructeurs reconnus afin de proposer des produits innovants, performants et robustes. Nous sommes intégrateurs de technologies, nous développons des solutions sur mesure, que nous documentons et certifions.
- Nos équipes réalisent l'installation et la mise en service des systèmes sur site : mise en service, configuration des équipements, calibration, tests.
- Enfin, nous assurons la formation de vos personnels, qu'ils soient débutants ou expérimentés, sur les matériels et logiciels que nous distribuons. Nos ingénieurs d'application peuvent également dispenser des formations en hydrographie, topographie et guidage de machines sur les équipements existants de votre parc.

## 2 Un support quotidien assuré par nos ingénieurs

- Notre service technique assiste vos équipes dans l'utilisation des équipements et logiciels pour leur permettre d'en exploiter pleinement les capacités.
- Nos équipes sont à l'œuvre dès qu'un dysfonctionnement leur est signalé. Notre réponse s'adapte à la situation : réponse téléphonique ou e-mail (français/anglais), service de connexion à distance afin de solutionner le problème ou d'établir un premier diagnostic, intervention sur site si besoin.
- Nous réalisons également la révision et la réparation de matériels sur notre site de Nantes.

## 3 Des offres flexibles qui s'adaptent à votre activité

Nous proposons à la location des matériels dédiés à l'hydrographie et à la géophysique marine, comme au guidage d'engins. La location répond à des besoins ponctuels de quelques jours, comme à des projets de plus longue durée, en France et à l'étranger.

PLONGEZ-VOUS DANS  
L'EXPERTISE PrimeGPS

[www.primegps.fr](http://www.primegps.fr)



**PrimeGPS**  
Division Marine de SITECH France

**SITECH France**  
Membre du groupe **ARKANCE**

Nos partenaires :



**RENCONTRONS-NOUS**

**PrimeGPS**  
6 rue Marcel Dassault  
44980 Sainte-Luce-sur-Loire

**CONTACTEZ-NOUS :**

**Tél : + 33 2 40 57 37 20**  
**e-mail : [sales@primegps.fr](mailto:sales@primegps.fr)**

HYDROGRAPHIE / GUIDAGE D'ENGS / LOGICIELS / TOPOGRAPHIE / POSITIONNEMENT & NAVIGATION



DIGITALISER L'ENVIRONNEMENT MARIN  
PARTNER TO BUILD SMARTER

RCS Nantes B 489 215 498 Document non contractuel. Photos à caractère d'ambiance : SITECH, Airbus Space - Vershin 2 - Mars 2022 - Clienten (jos. lugi)

PrimeGPS (Groupement) 6 RUE MARCEL DASSAULT, 44980 SAINTE-LUCE-SUR-LOIRE - SAS au capital de 60 000 €



PrimeGPS EST LA DIVISION MARINE DE SITECH FRANCE, SPÉCIALISÉE DANS LA FOURNITURE DE MATÉRIELS ET LOGICIELS POUR L'HYDROGRAPHIE ET LES TRAVAUX MARITIMES ET FLUVIAUX.

PrimeGPS fournit des solutions dédiées à l'hydrographie, la géophysique, la topographie et le guidage d'engins. Nos ingénieurs vous conseillent dans le choix de la solution la plus adaptée à vos projets et vous assistent dans sa mise en service (installation, calibration, formation, support technique) et tout au long de vos opérations.

Nous travaillons avec des constructeurs de renommée mondiale, et vous assurons un service de la plus haute qualité.



#### HYDROGRAPHIE

- Sondeurs multifaisceaux
- Sonars à balayage latéral
- Drones de surface
- Solutions de positionnement GNSS
- Logiciels d'acquisition et de traitement des données



#### TRAVAUX MARITIMES

- Dragage et terrassement
- Forage et battage de pieux
- Placement de blocs et enrochement



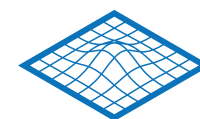
#### APPLICATIONS SPÉCIFIQUES

- Géophysique
- Guidage de machines spécifiques
- Positionnement d'outils sous-marins
- Déploiement de réseaux sécurisés de balises de géolocalisation



DIGITALISER L'ENVIRONNEMENT MARIN

## NOS SOLUTIONS



### HYDROGRAPHIE



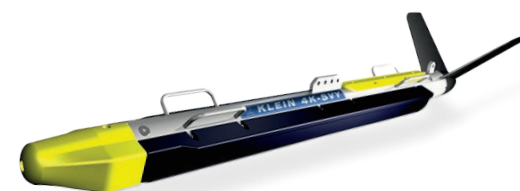
#### SONDEURS MULTI-FAISCEAUX

**Solution complète pour vos relevés hydrographiques.** Gamme de sondeurs multifaisceaux Norbit dédiés aux levés hydrographiques en eaux peu profondes. Compacts, légers et robustes, ils excellent tout autant dans les applications de cartographie haute résolution que dans la détection et l'identification d'objets immergés.



#### DRONES BATHYMETRIQUES

**Ils allient autonomie, endurance et polyvalence pour les levés bathymétriques en mer, sur fleuves ou plans d'eau.** Solutions autonomes, polyvalentes et rapides à déployer. Télécommandés, ces drones de surface naviguent sans contrainte y compris dans les zones difficiles : eaux peu profondes, zones côtières, zones difficiles d'accès.



#### SONARS À BALAYAGE LATÉRAL

**Les sonars à balayage latéral Klein créent une image acoustique du fond sur une large fauchée.** Les sonars Klein sont mondialement reconnus pour leur robustesse et la qualité des données produites. Ils sont utilisés pour de nombreuses applications telles la recherche d'épaves et d'objets, la guerre des mines, la sécurité de la navigation.



### GUIDAGE D'ENGINS

Nos systèmes de guidage d'engins permettent à l'opérateur de visualiser sur un écran en cabine : la position de la machine sur le terrain, l'avancement des travaux (profondeurs atteintes et profondeurs cibles) ainsi que la position du godet ou de la drague avec une précision centimétrique.

EN MILIEU MARITIME OU FLUVIAL, DÉCOUVREZ NOS SOLUTIONS QUI AMÉLIORENT LA PRODUCTIVITÉ ET LA PRÉCISION.



#### PELLES

Pelles sur chenilles, sur barges et sur chenilles flottantes



#### DRAGUES

Pour dragues à succion ou à godet



#### GRUES

Grues à câble



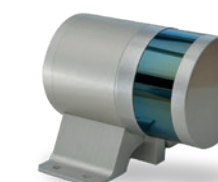
### POSITIONNEMENT & NAVIGATION

Un panel de solutions matérielles dédiées au positionnement en milieu marin : antennes & récepteurs GNSS, centrales inertielles, systèmes de télémétrie et services de correction GNSS.



### TOPOGRAPHIE

EFFECTUEZ RAPIDEMENT ET PRÉCISÉMENT VOS RELEVÉS TOPOGRAPHIQUES GRÂCE À NOS SOLUTIONS NORBIT ET TRIMBLE



#### LIDAR

**Idéal pour la modélisation des zones non immergées en un seul passage**

Capteur de cartographie terrestre extrêmement compact. Rapide : il prend jusqu'à 300 000 points par seconde avec une couverture de 30x360 degrés. Idéal pour les levés des ports, rivières, dégagement des hauteurs (ponts, lignes de transmissions...), cartographie du littoral, dépôt de roche.



#### SOLUTIONS GNSS

**Facilitez vos relevés topographiques**

Équipements topographiques de la gamme SPS Trimble : carnets ou tablettes de terrain, plateformes de topographie et récepteurs GNSS de haute précision.



### LOGICIELS

**Maîtrisez toutes les phases de vos projets de constructions sous-marines !** Nos logiciels vous offrent une série d'outils polyvalents pour piloter vos projets du 1<sup>er</sup> relevé hydrographique à la surveillance de la structure.

#### TELEDYNE PDS

**Suite logicielle dédiée à l'hydrographie et au guidage** qui permet de gérer un large éventail d'applications marines grâce à des outils polyvalents : hydrographie, guidage de drague, suivi de projet de construction, opérations de recherche et de récupération et surveillance des entrées portuaires.

#### TRIMBLE MARINE CONSTRUCTION

**Suite logicielle dédiée aux travaux maritimes** qui permet de gérer un large éventail d'applications marines : hydrographie, guidage d'engins, calcul de volumes de dragage.

#### APPLANIX POSPAC MMS

**POSPAC MMS est un logiciel de post-traitement de données brutes GNSS/INS multi-plateformes** (aériennes, terrestres et marines) qui permet d'obtenir un positionnement centimétrique même en environnement difficile (multi-trajet, masquage, etc.).

#### 1. RÉCEPTEURS GNSS :

Les récepteurs GNSS de la gamme Trimble répondent aux besoins de positionnement précis en mer. Ils sont compatibles avec les réseaux de corrections RTX, PPP et RTK. Ces récepteurs GNSS sont multi-constellations et multifréquences et disposent d'une sortie PPS. Ils permettent d'obtenir la position mais également le cap.

#### 2. SERVICES DE CORRECTIONS :

Les services de corrections GNSS permettent de réduire les sources d'erreurs de positionnement GNSS et d'améliorer son intégrité. En fonction des performances recherchées et de la couverture souhaitée, nous proposons différents types d'abonnements.

